



Fiche 72

## Plan de suivi des usages antibiotiques en élevage

### Contexte et objectifs

Le développement de la résistance aux antibiotiques est devenu une préoccupation majeure en termes de **santé humaine et animale**.

Cette évolution remet en question l'efficacité des médicaments et peut aggraver le pronostic de certaines maladies infectieuses.

Face à ce problème, l'utilisation d'antibiotiques en élevage est fréquemment **remise en cause** (médias, acteurs de Santé Publique...).

Or, la filière porcine française manque à ce jour d'arguments pour répondre à la demande de transparence de ces interlocuteurs, car elle ne dispose pas d'informations précises relatives à **l'exposition des animaux** aux antibiotiques.

A l'inverse, d'autres Pays disposent de tels dispositifs (**Danemark, Pays-Bas, ...**).

Il est donc important que, très rapidement, les acteurs de l'élevage porcin se dotent **d'outils de suivi de leurs usages pour se situer sur le plan international**, suivre les utilisations d'antibiotiques, notamment celles des familles les plus à risque pour la Santé Publique (**Céphalosporines et Fluoroquinolones**), orienter leurs pratiques et suivre l'impact des efforts ainsi fournis.

A cette fin, INAPORC a créé un **groupe de travail** rassemblant l'amont de la filière (éleveurs, nutrition animale, groupements de producteurs de porcs), la profession vétérinaire et différents experts techniques et scientifiques.

Il a été décidé de mettre en place un **panel d'élevages** (dénommé « panel Inaporc ») pour le suivi de l'usage des antibiotiques et de confier la gestion de cet outil à l'IFIP, avec l'appui de l'Anses.

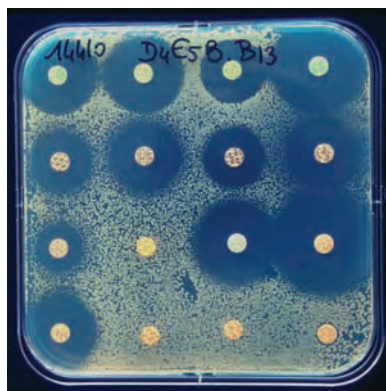
Cet outil de suivi des usages devra fournir **des indicateurs** à la fois suffisamment précis pour mesurer des variations et comparables aux autres données disponibles (indicateurs de l'ANMV ou d'autres pays). Il devra confirmer la faisabilité de mise en place d'un tel outil et rendre compte du niveau d'exposition des animaux, calculé dans un premier temps sur l'année de référence 2010.

### Principaux résultats

- Un **panel de 170 élevages de porcs**, tirés au sort, représentatif de la production nationale, a été mis en place.
- **Des questionnaires d'enquête** sur les caractéristiques de ces élevages et leurs usages antibiotiques ont été élaborés.
- Un **calculateur** a été créé permettant de rapporter les quantités d'antibiotiques utilisées à la masse des animaux présents ou produits, par stade physiologique et dans chaque élevage en 2010.

Les principaux résultats du Panel sont attendus mi-2012.

Les **usages d'antibiotiques** seront décrits sur le **plan quantitatif** (niveau d'exposition des animaux par famille de molécule, voie d'administration et stade physiologique destinataire) et **qualitatif** (motifs d'utilisation, dosages, durées).



### Partenariats et collaborations

**Groupe de travail** : Inaporc, Coop de France Bétail et Viande et Nutrition Animale, l'UGPVB, l'INPAQ, la FNP, le SNIA, les Associations Techniques Vétérinaires (AFMVP, AVPO, SNGTV), l'ANSES

**Collaborations** : les éleveurs participant au panel, les fournisseurs d'aliments et les ayant-droit délivrant des antibiotiques chez ces éleveurs.

### Financeurs :

INAPORC

### Contact responsable de l'action

Anne HÉMONIC  
(anne.hemonic@ifip.asso.fr)

### En savoir +

#### Intervention

Evolution réglementaire concernant les antibiotiques. Intervention, FIPSO, novembre.

#### Publication

Antibiorésistance en médecine vétérinaire. Un plan national pour réduire les risques. Porc Magazine, 2011

#### Appui aux entreprises

Mise à disposition des outils (calculateur, questionnaires d'enquête) et accompagnement des structures (exemple : organisations de producteurs) dans leur démarche de suivi des usages antibiotiques de leurs élevages.