

# Controverse sur l'élevage : les filières répondent aux attentes des consommateurs

## Contexte et objectifs

De manière croissante depuis le début des années 2010, l'élevage en France est la cible de nombreuses critiques émanant de différents acteurs sociaux et adressées tant aux filières qu'aux éleveurs, directement interpellés ainsi sur le sens de leur métier. Pour 'décrypter' cette controverse et 'outiller' les acteurs de la filière porcine française, l'ifip conduit depuis une dizaine d'années des travaux alliant économie et sociologie (GIS élevages demain 2012-2014, projet ACCEPT 2014-2018...). L'ifip a aussi choisi de se doter de compétences reconnues en sociologie en finançant la thèse en sociologie d'une ingénieure en poste partagé avec l'Itavi et l'Idéle. Les thèmes et sujets de débats entourant l'élevage sont multiples : environnement, bien-être animal, santé, système d'élevage. Pour y répondre, les filières animales - nord européennes depuis 10-15 ans, française depuis quelques années - mobilisent différents leviers :

- La communication, physique (visites à la ferme) et virtuelle (réseaux sociaux), individuelle (éleveur, entreprise) ou collective (interprofession)
- Le dialogue avec les parties prenantes (ONG notamment)
- La différenciation des systèmes d'élevage
- La segmentation des marchés.

Autrefois portées surtout par les ONG, les attentes en matière de bien-être animal ont largement pénétré la société.

## Résultats

En 2019, l'ifip a poursuivi sa veille européenne, notamment sur l'Allemagne, concernant i) la segmentation du marché et ii) les initiatives et orientations en faveur de systèmes d'élevage répondant mieux aux attentes des citoyens en matière de bien-être animal.

Les exemples suivants illustrent les travaux sur la question.

### Étiquetage du mode d'élevage et transition des élevages en Allemagne

Sous la pression sociétale et politique, acteurs de la recherche et des filières multipliant depuis le début des années 2010 les travaux, préconisations et labels pour trouver les solutions techniques et financières à la transition des élevages.

En 2019, face au foisonnement des labels, les distributeurs allemands se sont accordés pour un étiquetage commun de l'ensemble des viandes fraîches et saucisseries, le *Haltingsform* (mode d'élevage). Il comprend 4 niveaux - 1 standard réglementaire, 2 standard amélioré (surface, fenêtres...), 3 accès

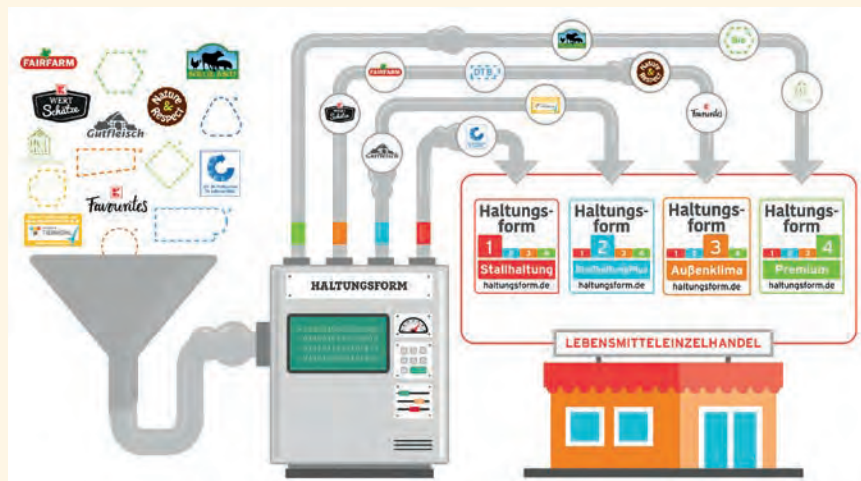
## Fiche 20

**Financier :**  
CASDAR

**Contact :**  
christine.roguet@ifip.asso.fr

### Valorisation

- AG AFDR, AG AMOMA
- Journée d'information IFIP
- Académie d'agriculture
- Lycée agricole et école d'agro Ouest-France, Réussir porc, la France Agricole...
- Baromètre porc
- Intervention auprès du groupe de concertation du CNA sur l'étiquetage des modes d'élevage.



Étiquetage du mode d'élevage par les distributeurs allemands

à l'air libre, 4 bio - dans lequel se fondront les démarches existantes (figure). Dans leur RSE, les distributeurs s'engagent à cesser la vente de produits de niveau 1.

Face à ces engagements, Tönnies, premier abatteur de porcs en Allemagne, teste divers concepts de porcherie répondant aux exigences des niveaux 2, 3 et 4 de l'étiquetage. L'objectif est la construction de 500 porcheries « bien-être » par les éleveurs.

### Evolutions des marchés et des attentes sociétales en France

Plus de 260 représentants des acteurs économiques et organisations professionnelles de tous les maillons de la filière porcine ont participé le 3/12/19 à la 6<sup>ème</sup> Journée d'échanges de la filière porcine organisée par l'IFIP sur le thème « Evolutions des marchés et des attentes sociétales : quelles transitions dans les élevages et les filières ? ». Alternant exposés des experts de l'ifip et témoignages, la journée a décrit les attentes des marchés (domestique, export) et de la société, déplié l'éventail des possibilités techniques pour la

transition des élevages français et présenté des expériences d'élevages et de filières engagés dans la transition des modes d'élevages en France.

## Perspectives

Les projets de recherche portent sur

- L'acquisition de références techniques et économiques sur des systèmes d'élevage différenciés : cases structurées en différentes zones, bâtiment à front ouvert, courrette...
- L'évaluation des coûts supplémentaires liés aux obligations (surface par animal, moins de contention, lumière naturelle, accès à l'extérieur...)
- Le recueil des prix et parts de marché.