

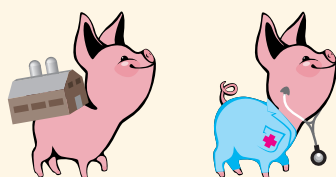
Des applis de **diagnostic rapide de la santé** des porcs en élevage

Contexte et objectifs

Dans un contexte de réduction de l'usage des antibiotiques, une rigueur accrue est nécessaire dans la gestion de la santé en élevage et dans la maîtrise des principaux facteurs de risque. L'IFIP a développé deux applications pour smartphone, BâtiSanté et PorciSanté, destinés aux acteurs de terrain (Figure 1) :

- **Pour les éleveurs** : elles permettent de réaliser un autodiagnostic rapide de l'élevage en toute autonomie et sans aucun appareil de mesure.
- **Pour les techniciens et les vétérinaires** : il s'agit d'un outil pédagogique, permettant d'aborder les bases de la santé en élevage avec l'éleveur, d'une manière simple et ludique.

Ces deux applications sont disponibles gratuitement sous Android et IOS.



A gauche, le logo BâtiSanté, à droite, le logo PorciSanté

Résultats

Bâti et PorciSanté sont deux outils complémentaires permettant de faire le point sur les principaux facteurs de risques en lien avec la santé des porcs en élevage. Le premier s'attache à l'environnement proche de l'animal et s'articule en trois parties : bâtiment/équipement, eau/aliment, biosécurité. Le second est centré sur l'animal et la qualité des interventions qui lui sont dédiées. Il comprend également trois parties : truie, porcelet et traitements vétérinaires. Les outils fonctionnent selon la même dynamique et s'appuient sur un constat simple : des illustrations sont souvent plus parlantes que de longues explications. Ainsi, les deux applications sont basées sur une succession de couples de photographies, qui font appel au simple sens de l'observation de l'utilisateur. Pour chaque item, 2 photographies sont proposées à l'utilisateur



Fiche 31

Financier :

Ecoantibio

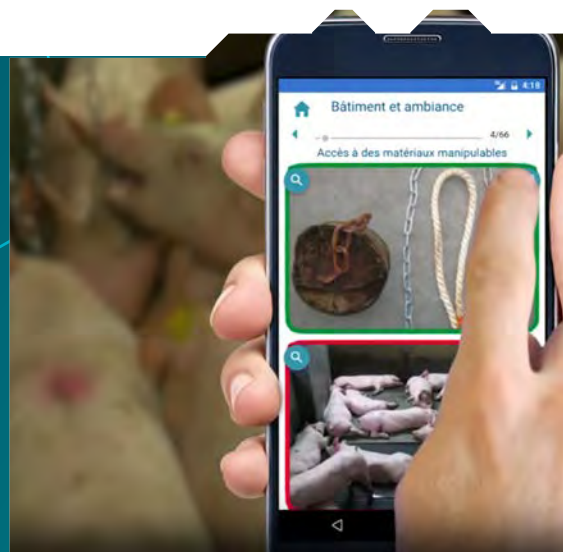
Contacts :

yvonnick.rousseliere@ifip.asso.fr ;

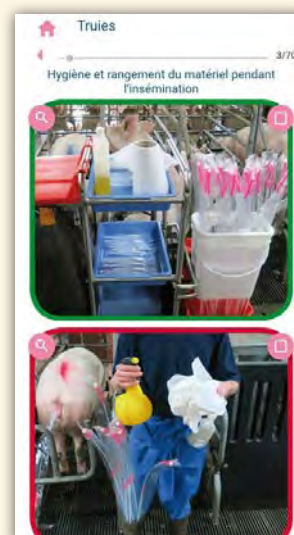
anne.hemonic@ifip.asso.fr

Valorisation

- Présentation au Salon International de l'Agriculture en 2020 sur le stand de l'ACTA
- Présentation au SPACE 2019 lors des matinales de l'IFIP
- RéussirPorc - Techporc fév - mars 2018
- Disponible gratuitement sur le Google Play Store et l'Apple Store



(Figure 2) : une situation favorable, en vert, l'autre défavorable, en rouge. Si besoin, l'utilisateur dispose également d'un texte court et synthétique rappelant le lien existant entre le sujet de la photographie et la santé des animaux. Il doit alors choisir, par un simple clic tactile, la photographie la plus proche de sa propre situation, puis passer à l'item suivant. A la fin du test, il dispose d'un bilan lui permettant en un coup d'œil, grâce à un jeu de couleurs, de visualiser les domaines qui sont maîtrisés (en vert) et ceux qui sont à consolider (en jaune ou orange) ou à revoir (en rouge) (Figure 2). L'utilisateur est alors dirigé vers des fiches techniques, simples et très illustrées, proposant des mesures correctrices en relation avec les problèmes observés. Pour conclure, ces deux outils d'auto-diagnostic, ludiques et simples, permettent une évaluation rapide de la situation et, au-delà, consolident l'assimilation de concepts généraux.



Perspectives

Pour favoriser une diffusion large de ces outils, une mise à jour a été réalisée en janvier 2020 pour les rendre plus ergonomiques. A présent, l'utilisateur peut enregistrer et archiver le résultat de ses quizz mais également les comparer afin de suivre l'évolution de ses pratiques au cours du temps. Ainsi, il pourra constater les points restés stables, les améliorations ou les dégradations intervenues, et analyser avec son staff technique les principales raisons de ces changements.



Ecrans de saisies des réponses et écran de synthèse une fois l'autodiagnostic terminé