

Les Rencontres de l'IFIP



Anticiper

Fédérer et accompagner



Mardi 11 septembre

Résultats des élevages de porc :

peut-on encore améliorer les performances ?



Mercredi 12 septembre

Acceptabilité des élevages de porc

en France et en Europe du nord



Jeudi 13 septembre

L'antibiorésistance :

quels enjeux en élevage porcin ?



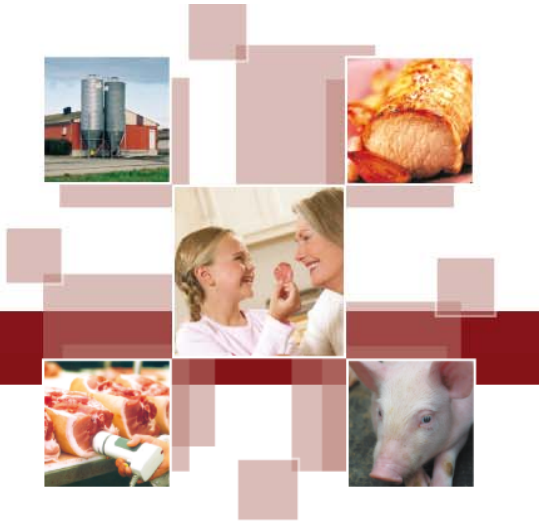
Vendredi 14 septembre

L'énergie en élevage porcin : consommation, économie, production, nouvelles technologies

SPACE 2012
du 11 au 14 septembre

*Au cœur de l'actualité technique et économique de la filière porcine,
les Rencontres de l'Ifip, le rendez-vous quotidien du Space*

***Tous les matins, dès l'ouverture du salon de 9h15 à 10h30, une intervention
et un débat sur un thème d'actualité pour s'informer et échanger***



Pourquoi et comment mesurer les quantités d'antibiotiques en élevage ?

Anne Hémonic

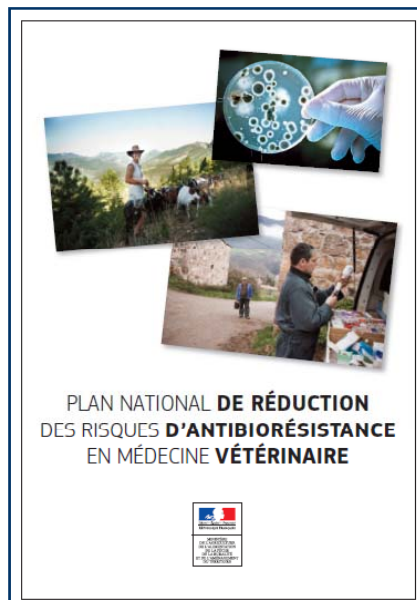
Plan



- Pourquoi suivre les usages des antibiotiques en élevage ?
- Comment collecter les données ?
- Quels sont les outils existants en France ?
- Quels sont les résultats ?
- Panel d'élevages INAPORC

Pourquoi suivre les usages ?

- **Recours aux antibiotiques → risque de sélection de l'antibiorésistance**
- **Dispositif essentiel pour la maîtrise de la résistance aux antibiotiques**
- **Recommandations internationales, Européennes et Françaises**



Axe 4 = « Conforter le dispositif de suivi de la consommation des antibiotiques et de l'antibiorésistance »

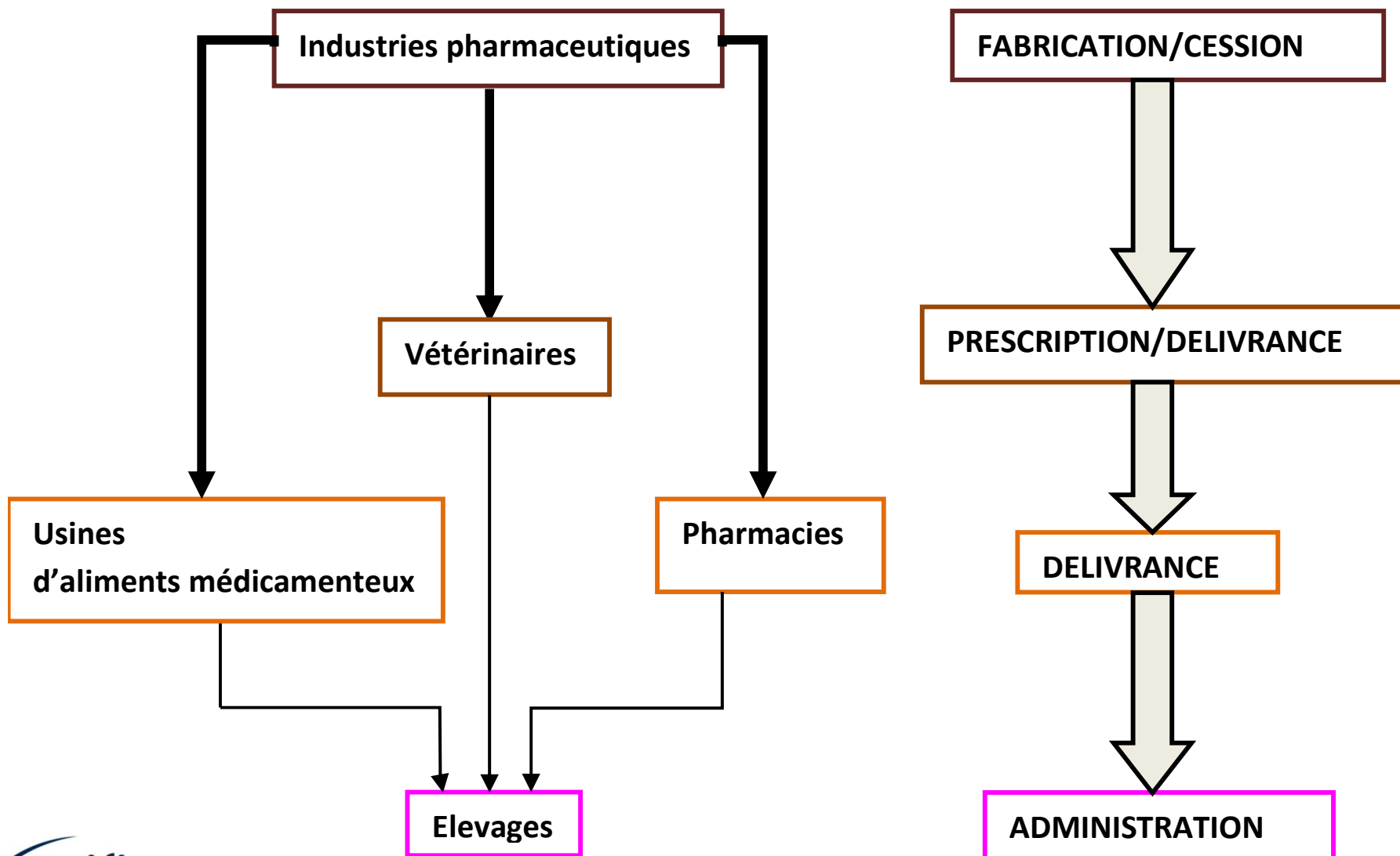
Pourquoi suivre les usages ?



- Comparer les usages (pays, espèces)
- Orienter les usages (prioriser les leviers d'action)
- Répondre à la demande de transparence (consommateurs, médecins, médias, Administration...)

=> Enjeux de Santé publique, Santé animale, Médiatiques, Politiques, Commerciaux

Comment collecter les données ?



Quels sont les outils existants en France ?

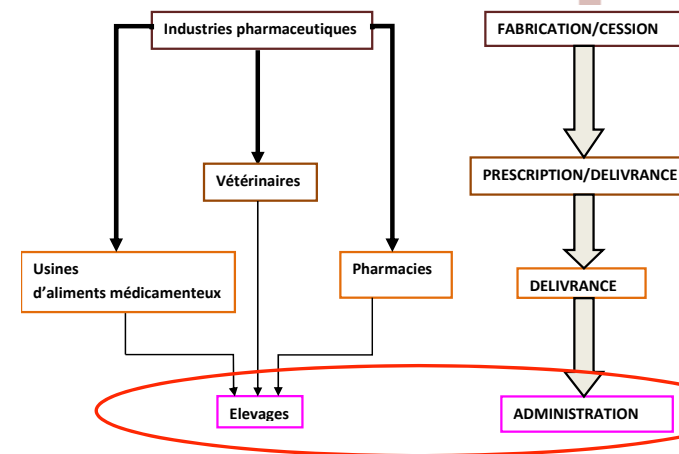
■ Dépenses de santé (GTE)

■ Intérêts

- Echantillon important
(NE \cong 1500 élevages)
- Enregistrement des antibiotiques :
 - ◆ Supplémentations par voie orale
 - ◆ Antibiotiques et anti-inflammatoires injectables

■ Limites :

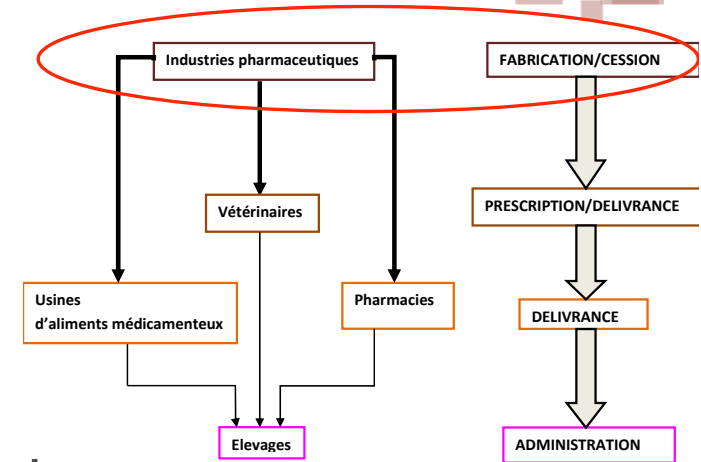
- Pas de catégorie spécifique pour les antibiotiques
- € et non quantités



Quels sont les outils existants en France ?

■ Suivi des ventes : ANMV

- Déclaration par les laboratoires
- Suivi annuel depuis 1999
- Financé par Ministère Agriculture
- Depuis 2009 : estimation de la part des ventes par espèces de destination
- Valeurs de référence pour la France
- Limites :
 - Précision de la répartition par espèce ?
 - Aucune donnée sur les modalités d'usage (motifs, doses...)



Quels sont les outils existants en France ?

■ Enquêtes ponctuelles : Anses

- 2005 et 2008

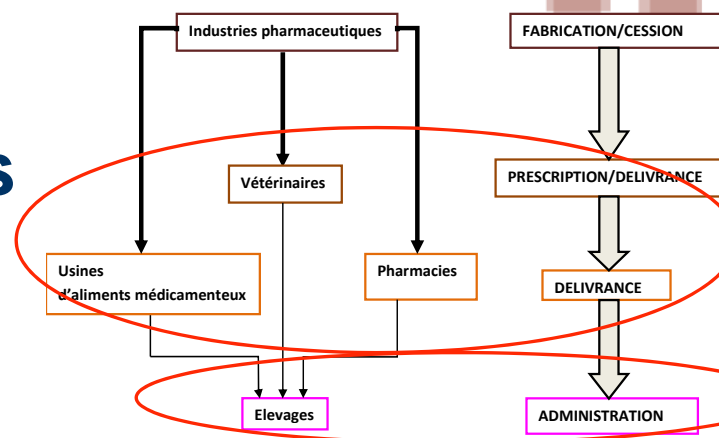
- Quantités et modalités d'usage

- Limites :

- Echantillon restreint et peu représentatif

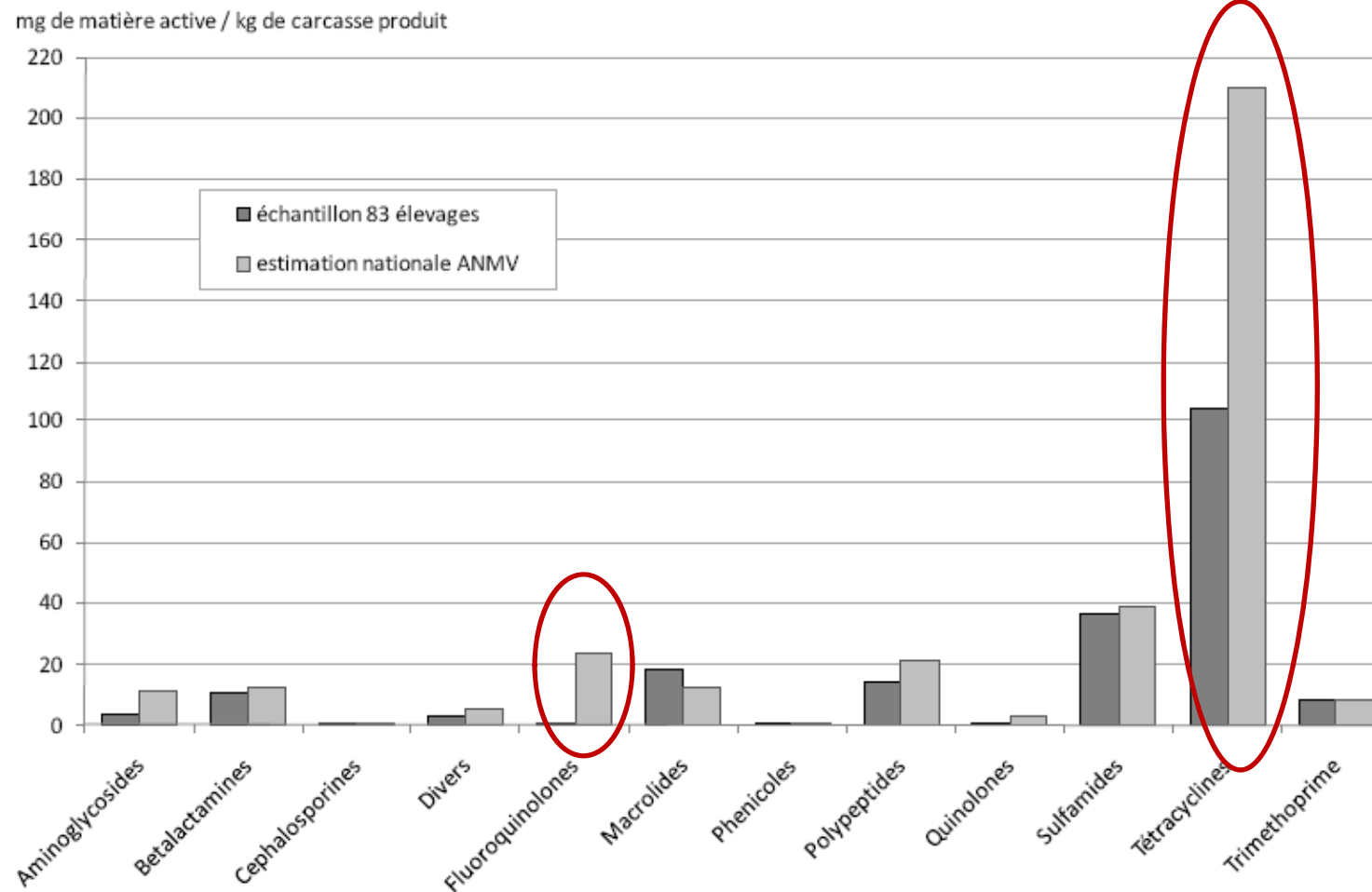
- (83-100 élevages NE, > 150 truies, Bretagne, GTE)

- Difficulté pour extrapoler les résultats



Quels sont les résultats ?

Source : Anses, Nov 2010



Panel d'élevages INAPORC



■ ➔ En 2010, Inaporc a initié la mise en place d'un suivi des usages dans un panel d'élevages

■ Objectifs de l'outil =

- Mesure **précise** des quantités d'antibiotiques,
- **Echantillon représentatif** de la production nationale,
- Description des **modalités d'usage**,
- Choix des **indicateurs** pour exprimer les quantités :
 - ◆ Concrets,
 - ◆ Pertinents pour évaluer le risque de sélection de bactéries antibiorésistantes,
 - ◆ Comparables aux données nationales et étrangères.

■ Développement confié à l'IFIP, avec appui Anses

Panel d'élevages Inaporc



■ Constitution du Panel

- Tirage au sort aléatoire dans BD PORC
- 171 élevages participants, représentatifs production Fr.

■ Collecte des données

- Fournisseurs d'aliments et de médicaments en 2010
- Enquête téléphonique auprès des éleveurs

■ Résultats → Nombreuses modes d'expression

Exemple :

- Sous-famille (**Colistine**)
- Stade physiologique (**porcs en P.S.**)
- Voie d'administration (**Prémélange**)
- Motif de traitement (**Digestif**)

- **1** traitement / animal
- **10** jours / animal
- **20** % de kg traités

Premier bilan du Panel INAPORC



- **Faisabilité de mise en place d'un tel outil.**
- **Objectifs atteints :**
 - Mesures fiables des quantités et des modalités d'usage, par stade physiologique, selon des indicateurs précis, estimant la pression de sélection et comparables aux différentes données.
- **Confirmation d'une surestimation de certaines familles d'antibiotiques.**
- **Porcelets en Post-sevrage =**
 - Destinataires de la majorité des traitements,
 - Stade physiologique prioritaire pour réduire l'utilisation des antibiotiques.



Merci de votre attention