

Evaluation de la prévalence de caudophagie par la notation des carcasses en abattoir

Valérie Courboulay, Adèle Drouet

Ifip-Institut du porc - La Motte au Vicomte - FR 35650 Le Rheu

Contact : valerie.courboulay@ifip.asso.fr

Etude financée par



FranceAgriMer

La caudophagie est considérée comme un problème majeur en élevage de porcs mais sa fréquence d'apparition est mal connue. Cette étude a pour objectifs d'évaluer l'importance de ce phénomène via la notation de l'état des queues sur les carcasses de porcs et de confronter cette notation aux causes de saisie relevées, pour voir si ces dernières peuvent être un indicateur d'alerte sur la présence de cannibalisme en élevage.

Matériel et méthodes

Notation en ligne des queues

- 2 abattoirs / 9 matinées d'abattage
- Longueur de la queue
- Intensité des lésions et queue « anormale » (grille)

Enquête auprès des éleveurs ayant des porcs notés

- 31 Élevages qualifiés « à risque » / 32 élevages témoins
- Historique des codes saisies sur 1 an

Estimation économique de l'impact des saisies

- Saisies vétérinaires et codes de saisie Uniporc
- Valorisation des carcasses avant et après saisie (1,233 €/kg)

Résultats

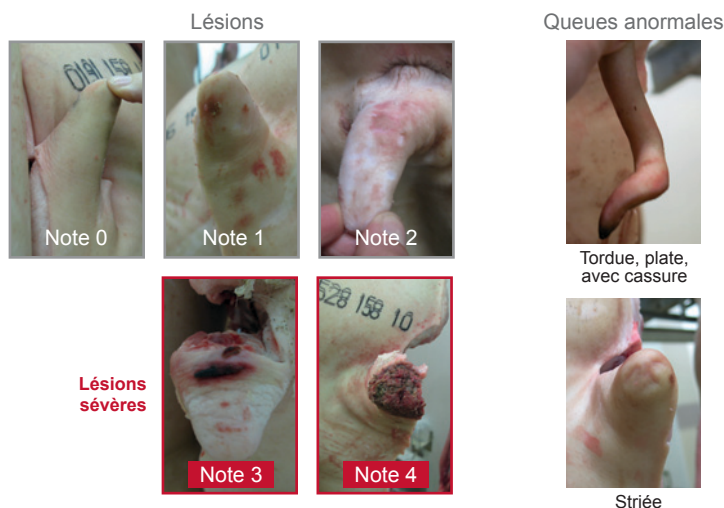
18500 carcasses notées, de 263 élevages

- **2,2 % de lésions sévères** (tableau 1)
Mais 24 % de queues anormales → blessures / cicatrisation ?
- **Risque de lésion sévère plus élevé si queue mi longue**
Risque moindre pour les queues longues (70 % de porcs bio dans cette catégorie)
- **Beaucoup d'élevages concernés, mais peu de porcs atteints**
44 % des élevages ont au moins 1 porc avec une lésion sévère. Parmi eux, 57 % ont moins de 4 % de porcs notés 3 ou 4 (fig 1)

Tableau 1 : Répartition des notes de lésions pour chaque longueur de queue mesurée, et pour l'ensemble des carcasses (en %)

	Longueur de queue (cm)				Toutes notations
	0-5	5-10	10-15	> 15	
Effectif noté	4 724	12 939	459	342	18 465
Note 0	43	31,5	38,1	50,3	34,9
Note 1	46,1	56,9	49,2	40,1	53,5
Note 2	8,7	9,3	9,4	8,8	9,1
Note 3 et 4	2,3	2,2	3,3	0,9	1,3 / 0,9
Test de Khi-2	b	b	a	c	

Grilles de notation des queues à l'abattoir



Caractéristiques des carcasses et des saisies

- Poids des carcasses notées 4 inférieur à celui des autres carcasses 88,9 kg ± 10,6 vs 92,7-93,2 kg (P<0,001)
- Perte de rémunération moyenne des carcasses notées 4 : 3,6 € Cette valeur diffère significativement des pertes évaluées pour les carcasses des autres notes
- Saisies sur carcasses notées 3 ou 4 par rapport aux autres carcasses :
 - Queue (49,7 % vs 1,5 % des saisies), Pointe (11,1 % vs 3,3 %)
 - Abcès (84,4 % vs 46,3 %), Arthrites (6 % vs 22 %)
- L'historique des saisies sur 1 an ne permet pas d'identifier les élevages à risque → le phénomène de caudophagie est intermittent

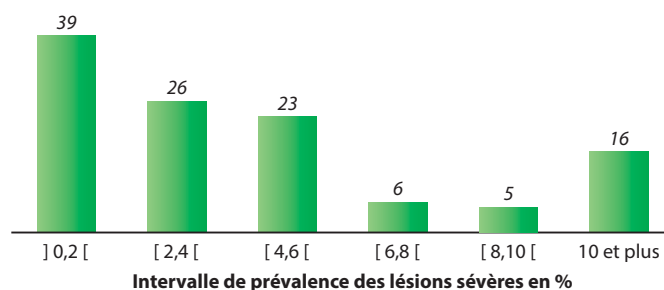


Figure 1 : Nombre d'élevages selon le pourcentage de porcs observés avec des lésions sévères (N=115)

Conclusion

La notation des lésions montre une faible prévalence de lésions sévères, vraisemblablement sous-estimée au regard du nombre important de queues qualifiées d'anormales. Il importe de vérifier les causes de ces anomalies : déformation, accident, plaie cicatrisée.... Ceci souligne la difficulté d'évaluer l'importance de la caudophagie en élevage via des notations en abattoir. Par ailleurs, les informations collectées à l'abattoir ne semblent pas permettre d'identifier des élevages à risque de caudophagie, sur la base d'un suivi annuel.