

Les Rencontres IFIP

SPACE 2010



Les fluctuations sur les marchés mondiaux des céréales et du soja :

Impacts sur le prix de l'aliment porcin et perspectives

Marie-Alix Roussillon, IFIP – Pôle économie

Rencontres IFIP - Space 2010 - Rennes



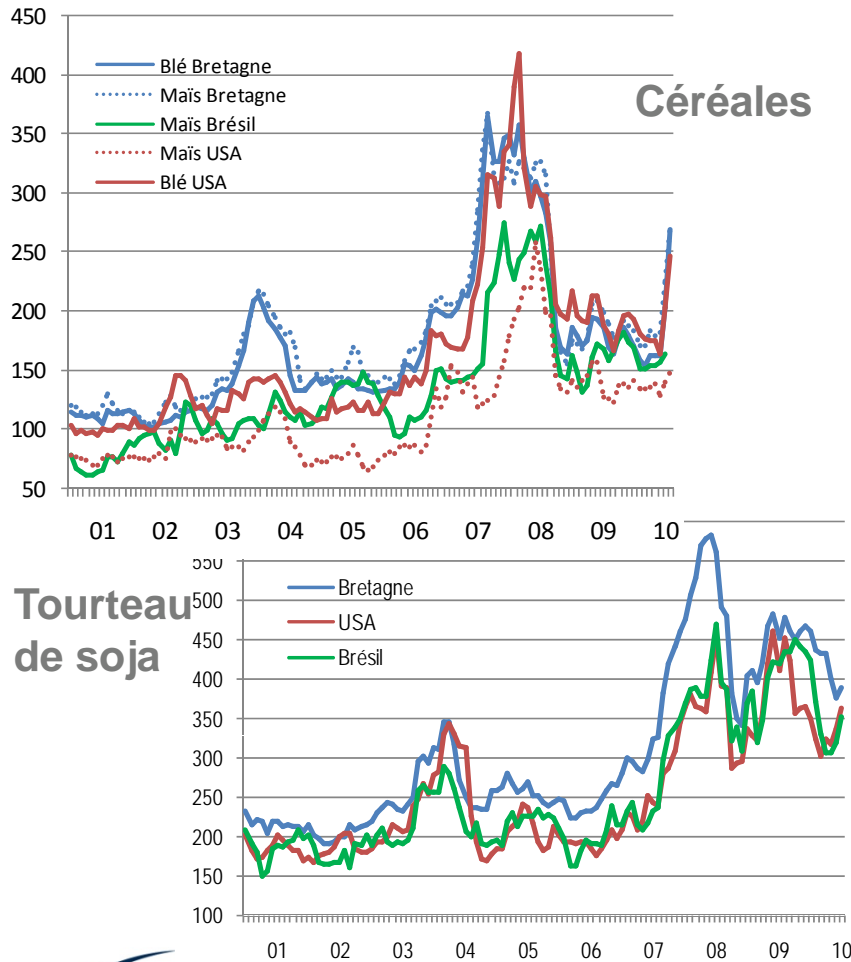
Contexte et objectifs

- **Fluctuations des marchés des matières premières agricoles :**
 - Période 2006-2008
 - Intérêt renforcé par les événements de l'été 2010
 - **Part de l'aliment dans le coût de revient porcin**
 - **Écarts de compétitivité de la filière porcine française vis-à-vis de ses concurrentes européennes et tierces**
- ➔ **Comment pourraient évoluer les écarts de coût de l'aliment porcin entre l'UE, les Etats-Unis et le Brésil ?**

Méthode : Calcul des écarts de coûts matière de l'aliment et projections pour 2020, dans différentes situations de marché.

Les fluctuations des prix des matières premières de l'alimentation

Prix moyens mensuels en US\$/t

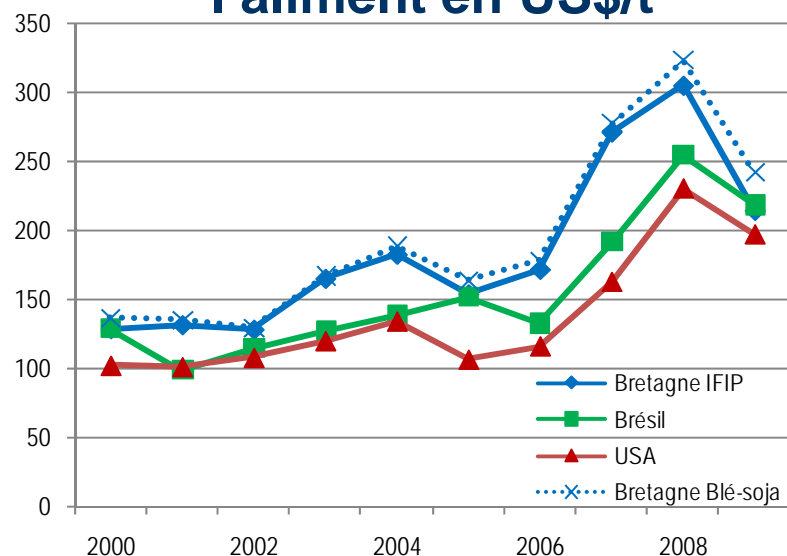


Déterminants du prix des MP :

- **Equilibre Offre-Demande**
- **Politiques agricoles**
- **Politiques commerciales**
- **Production de biocarburants**
- **Autorisations d'OGM**
- **Conditions macroéconomiques (parités, croissance, pétrole)**

L'avantage comparatif du continent américain depuis 2000 et perspectives pour 2020

Coût matière annuel moyen de l'aliment en US\$/t



Déterminants :

- Approvisionnement en MP
- Composition des rations
- Maîtrise technique

■ Scénario de référence

- Stabilité économique et politique
- Soja et maïs: continent américain
- Blé : Europe et Mer Noire
- Hausse des prix des MP
- Poids des hypothèses des modèles
- **Hausse des coûts matière et réduction des écarts**

US\$/t	Etats-Unis	Brésil	Bretagne
Prix maïs	176	181	202
Prix blé	222		201
Prix tx de soja	318	320	372
Prix tx de colza			201
Coût matière final	206	210	212
Coût moyen 00-09	137	155	185

Impact des scénarios sur les écarts de prix de l'aliment



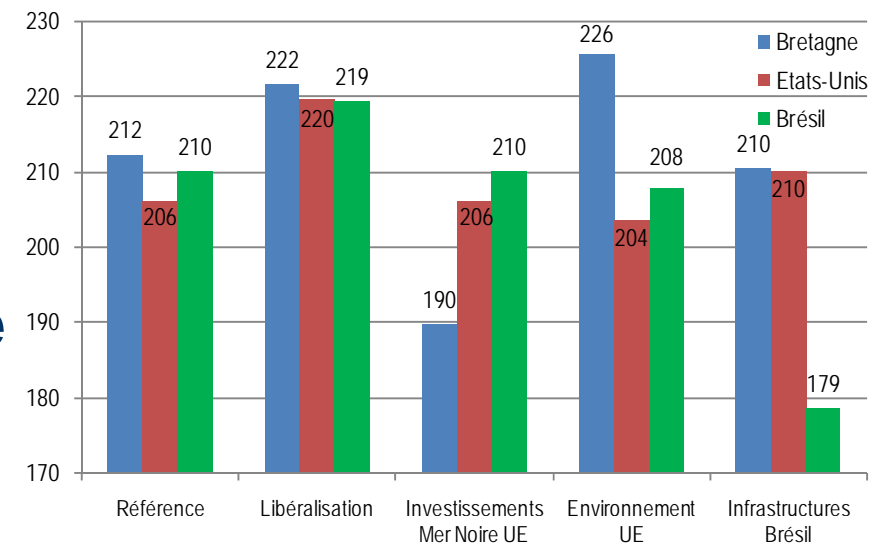
■ Libéralisation : OMC, PAC

- Baisse de l'offre de céréales en UE, hausse des prix des MP, surtout aux USA et dans l'UE
- Rapprochement des coûts matière
- Désavantage de l'UE : 2 à 3 \$/t

■ Investissements UE, Mer Noire

- Afflux de MP dans l'UE (OGM, rendements, biocarburants)
- Baisse du coût alimentaire européen
- Avantage de l'UE : 16 à 20 \$/t

■ Impacts sur les écarts de coût matière



Impact des scénarios sur les écarts de prix de l'aliment



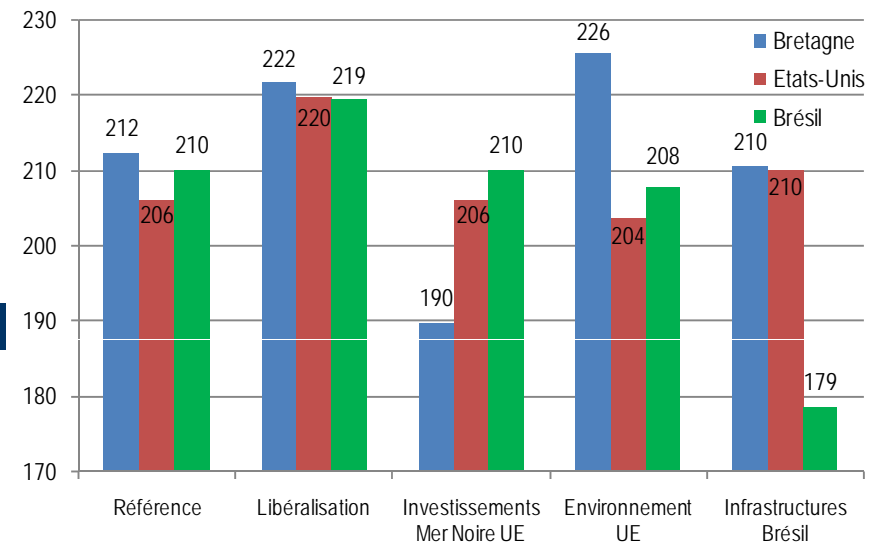
■ Environnement, santé dans l'UE

- Réduction de l'offre de céréales et oléagineux ; hausse des prix des MP en Europe
- Perte de compétitivité pour l'UE
- Désavantage de l'UE : 20 \$/t

■ Infrastructures transport Brésil

- Renforcement de la compétitivité du maïs et soja au Brésil
- Forte baisse du coût alimentaire brésilien
- Avantage du Brésil : 30 \$/t

■ Impacts sur les écarts de coût matière





Conclusion

- **Les évolutions des marchés des matières premières conditionnent la compétitivité coût de l'alimentation porcine.**
- **La situation réelle des marchés combinera plusieurs hypothèses.**
- **La rentabilité des filières animales dépendra de la cohérence des choix politiques et de société sur les produits animaux et végétaux, sur la production et le commerce.**

Projection 2020 des coûts de revient: méthode

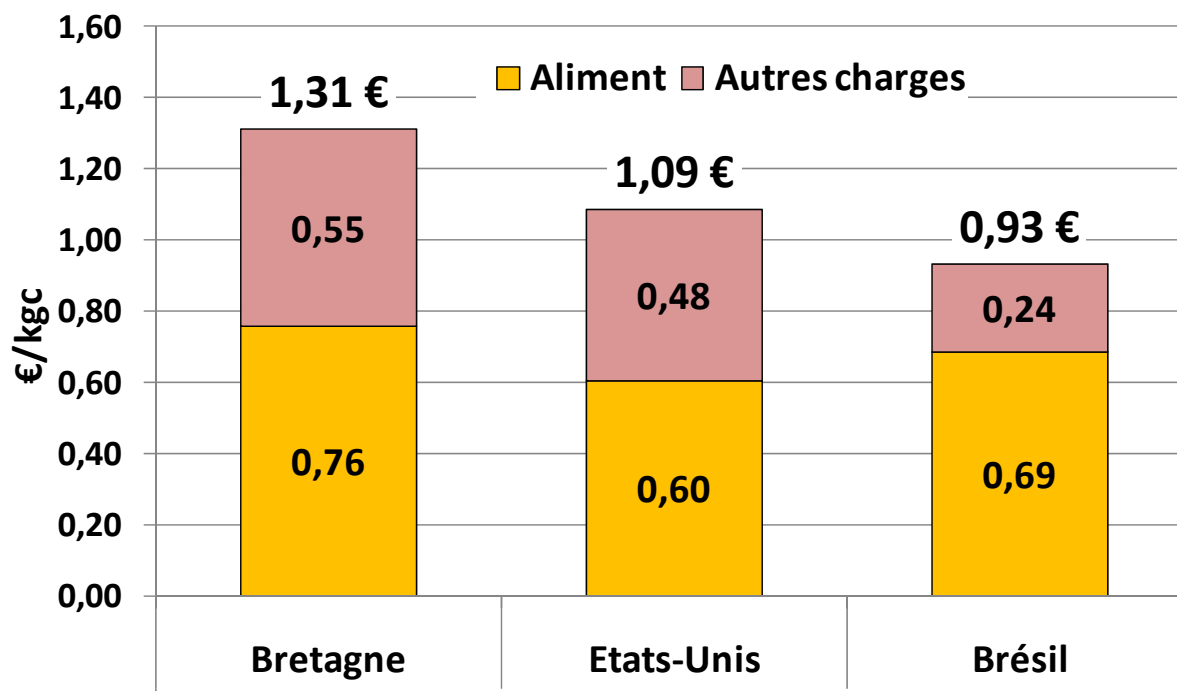


- **Calculs de coûts de revient et de prix d'aliments harmonisés à partir de dispositifs nationaux**
 - Naisseur-engraisseur mais systèmes d'élevage propres à chaque région
- **Détermination de la contribution des coûts matières (céréales et tourteaux) dans les coûts de revient**
- **Effets de la projection 2020 des coûts matières sur les coûts de revient**
 - Hypothèse: toutes les autres charges sont considérées comme constantes en monnaie locale
 - Taux de change harmonisés, issus des modèles économiques

Etat des lieux: coûts de revient et prix d'aliments 2000 - 2009

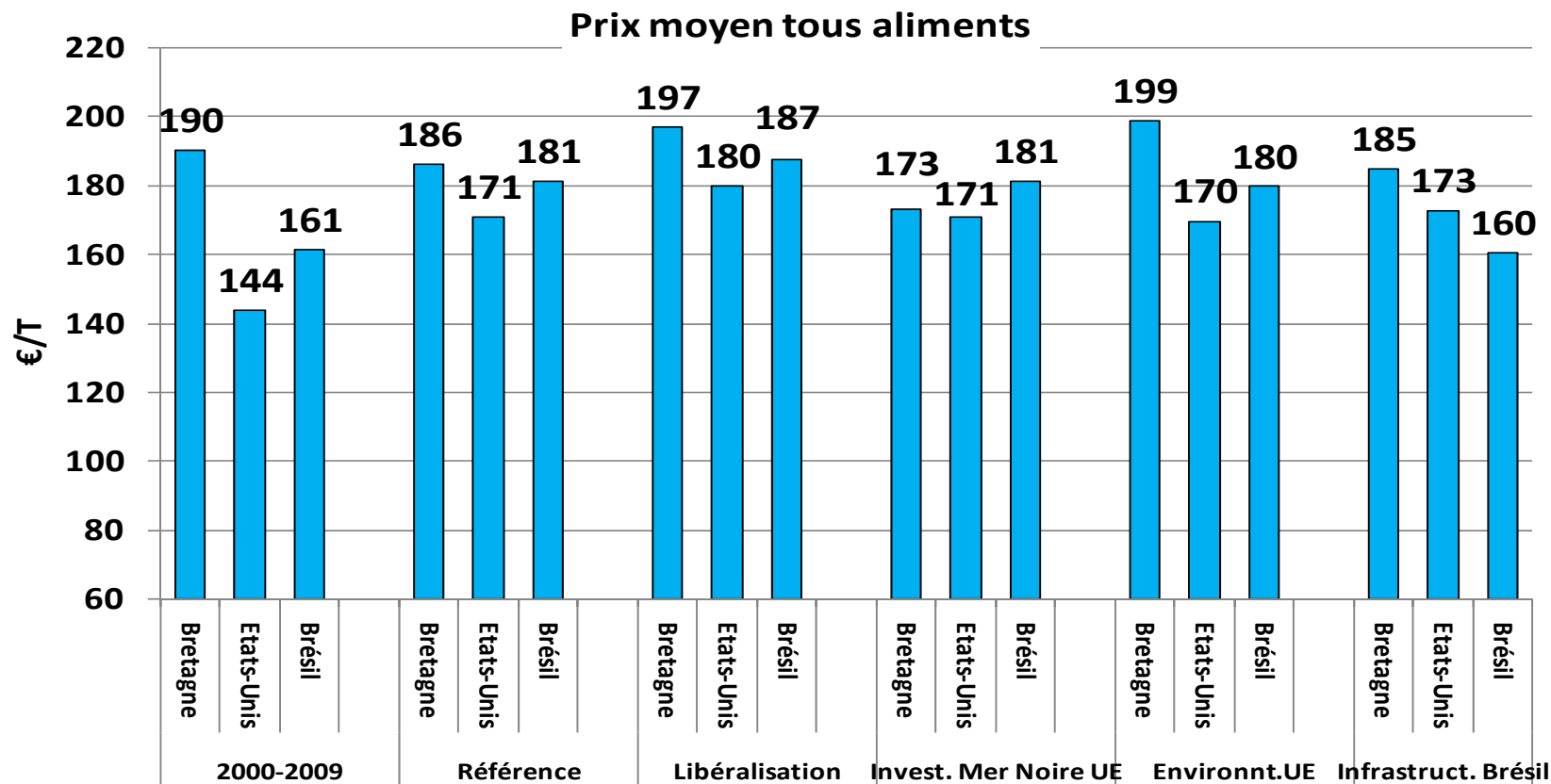
■ Une hiérarchie des coûts de revient

■ Des prix d'aliments nettement différenciés



€/T	Bretagne	Etats-Unis	Brésil
Coût matière engrais IFIP	160	114	129
Prix aliment engrais	174	131	148
Prix tous aliment	190	144	161

Prix des aliments: projections 2020



Différence (€/T)	2000-2009	Référence	Libéralisation	Invest. Mer Noire UE	Environnt. UE	Infrastruct. Brésil
Bretagne - Etats Unis	46	15	17	2	29	12
Bretagne - Brésil	29	5	9	-8	19	25

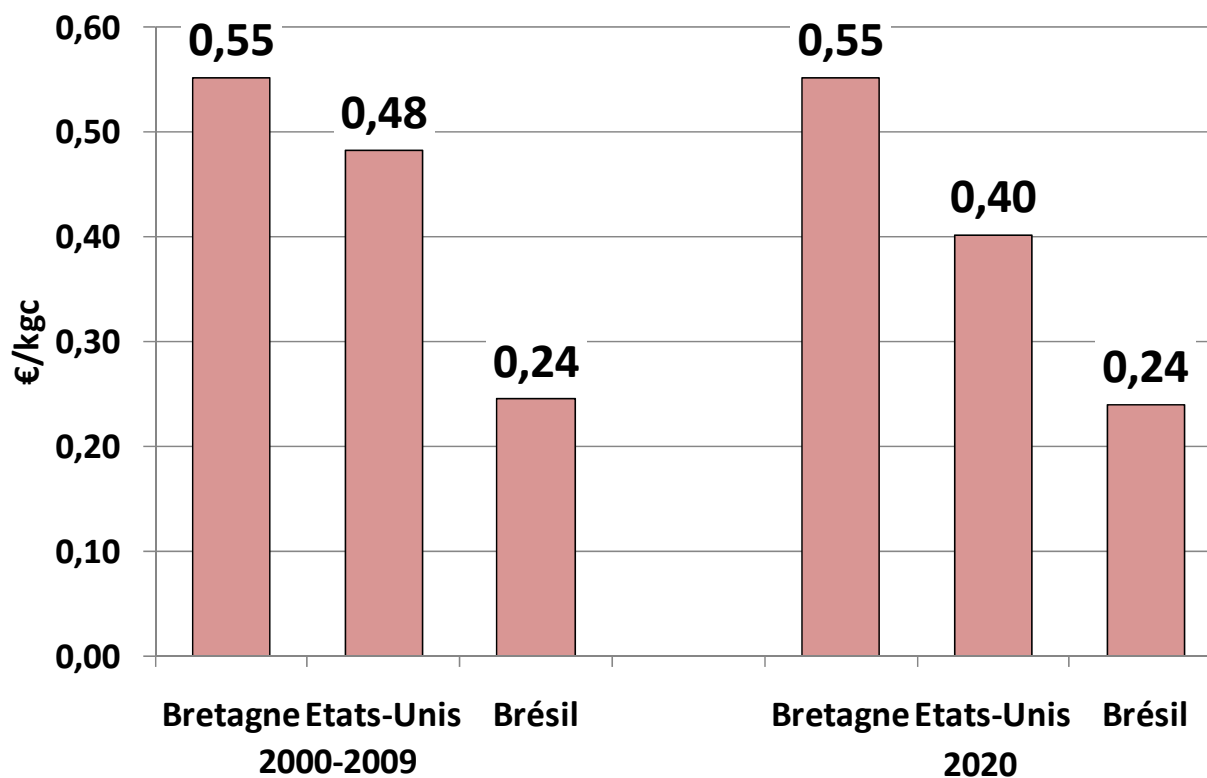
Coûts non alimentaires: effet des taux de change



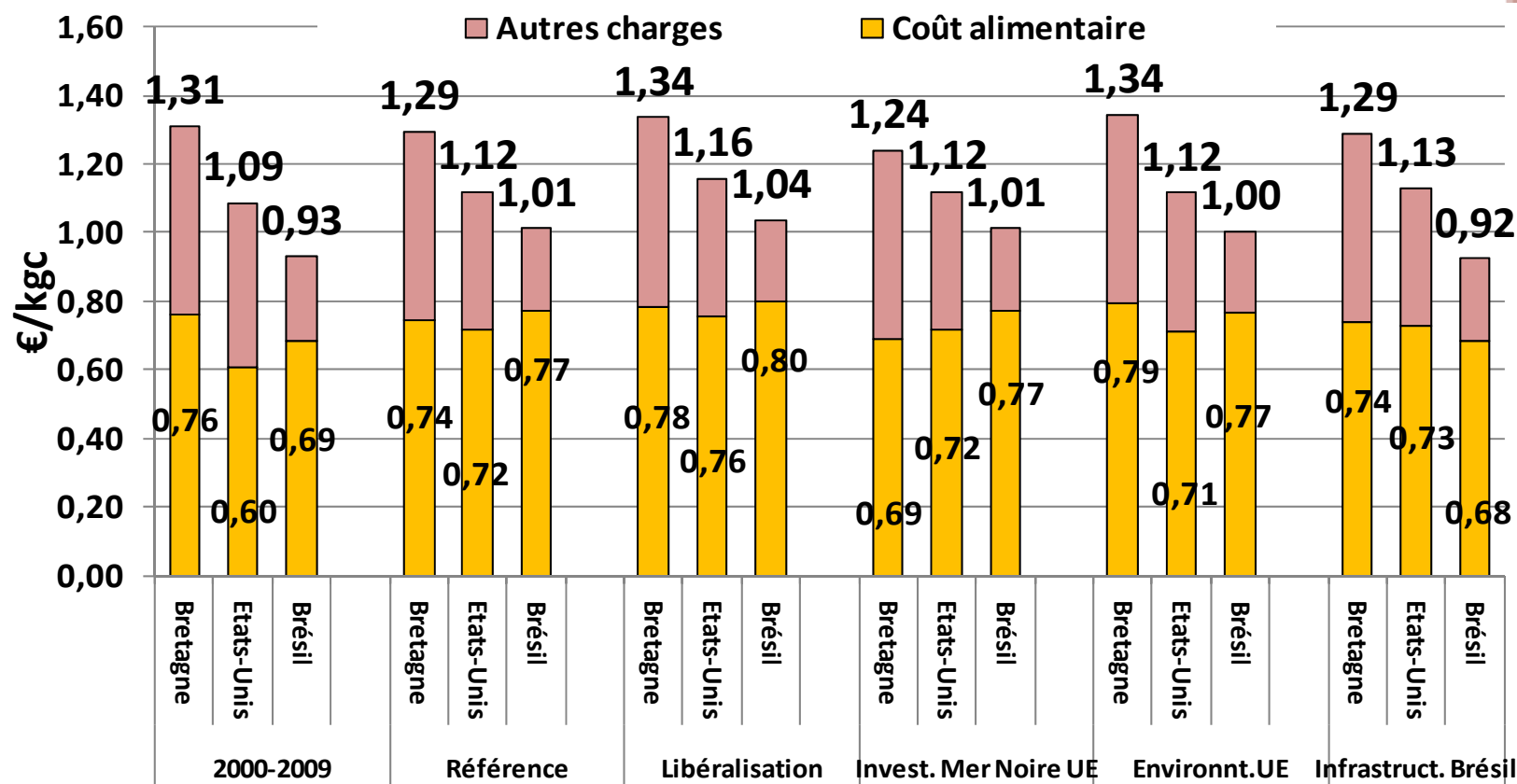
■ Projection d'un euro fort en 2020

■ Impact sur les coûts non alimentaires (constants en monnaie locale)

Taux de change	2000-2009	2020
\$/€	0,87	0,72
R\$/€	0,44	0,42



Projection des coûts de revient en 2020



Différence (€/kgc)	2000-2009	Référence	Libéralisation	Invest. Mer Noire UE	Environnt. UE	Infrastruct. Brésil
Bretagne - Etats Unis	0,22	0,17	0,18	0,12	0,23	0,16
Bretagne - Brésil	0,38	0,28	0,30	0,23	0,34	0,37

Conclusion

- **Des coûts de revient qui dépendront largement du coût des matières premières alimentaires mais aussi:**
 - Des gains de productivité en élevage (productivité numérique et pondérale, IC, temps de travail)
 - Du prix des facteurs non alimentaires (main d'oeuvre, bâtiments, énergie...)
 - Des taux de change



Merci de votre attention

Les Rencontres IFIP *SPACE 2010*

