

Conception de bâtiments d'élevage innovants à énergie positive

PARTENARIAT

Partenaires techniques impliqués dans la réalisation du projet :

IFIP, ITAVI, Institut de l'Élevage, CRA de Bretagne, des Pays de la Loire, et de Bourgogne, Ferme expérimentale de la Blanche Maison-Chambre d'Agriculture de la Manche.

Partenaires associés au comité de pilotage du projet :

ADEME, APCA, RMT « Elevage et environnement », RMT « Bâtiments d'élevage du futur », UMT Ingénierie des systèmes de production porcine, UMT RIEL, MAP, INRA.

Autres partenaires techniques :

RAPIDEX, TUFFIGO, MAISON BLEUE, CELTYS, ASSERVA, SODALEC, SYSTEL, ETERNIT, SERUPA, DENIAU, ALFA LAVAL, CHARIOT, artisans constructeurs (bâtiments bovins), LEMASSON (récupération de chaleur).

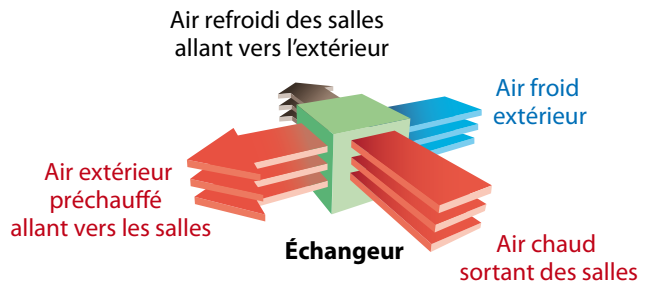
DATE DU PROJET

Le projet débutera en Janvier 2011 pour une durée de 3 ans. Il se terminera donc en décembre 2013.

FINANCEUR :

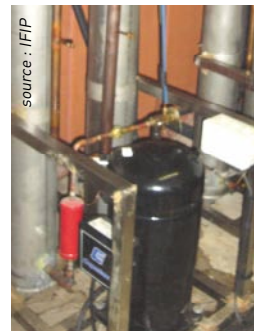
Ce projet est lauréat de l'appel à projet CASDAR 2010. Il est donc co-financé par le CASDAR et les partenaires techniques impliqués dans la réalisation du projet.

Contact : michel.marcon@ifip.asso.fr

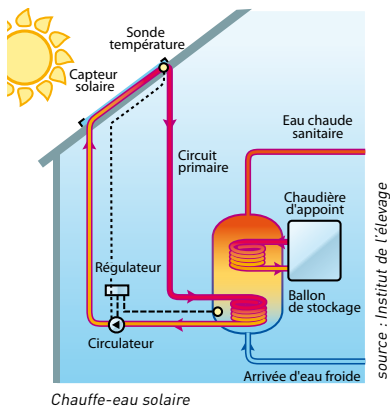


Des bâtiments d'élevage économes en énergie et durables

Proposer des solutions novatrices pour le renouvellement du parc bâtiment vieillissant, en intégrant les économies d'énergie et en proposant de nouvelles sources de revenus (Revente des surplus d'énergie).



source : IFIP
Pompe à chaleur



source : Institut de l'élevage
Chauffe-eau solaire

Action 1

Evaluer les possibilités de transposition de la démarche des maisons à énergie positive aux bâtiments d'élevage.

Dans chaque filière : une définition précise d'un bâtiment d'élevage à énergie positive.

Action 2

Proposer des solutions techniques pour construire des bâtiments d'élevage à énergie positive en prenant en compte les aspects technico-économiques et environnementaux.

Dans chaque filière : un cahier des charges sur un exemple de bâtiment à énergie positive associé à une analyse technico-économique complète et une empreinte carbone.

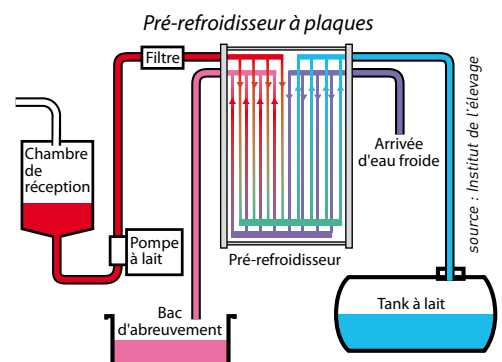
Action 3

Proposer aux acteurs du bâtiment d'élevage de nouvelles solutions techniques économiquement viables à travers une large diffusion des résultats de l'étude.

Création de diaporamas présentant les résultats. Rédaction d'articles dans les revues spécialisées. Préparation des outils de communications.

Création d'une brochure de vulgarisation proposant la définition d'un bâtiment d'élevage à énergie positive et décrivant les étapes clés pour y aboutir.

Diffusion du cahier des charges. Création d'un guide technique proposant des solutions concrètes et économiquement viables pour mettre en place un bâtiment à énergie positive. Précision sur les modalités contextuelles nécessaires pour que de tels bâtiments voient le jour. Précision sur l'intérêt environnemental de ces bâtiments.



source : Institut de l'élevage
Pré-refroidisseur de lait



Source : ITAVI

