



## Management en élevage porcin

### Objectifs Compétences visées

- Prendre en main un poste de management en élevage porcin
- Démontrer et transmettre les bonnes pratiques en élevage porcin à son équipe

### Pour qui ?

- Les responsables d'élevage
- Les salariés d'élevage
- Les techniciens d'élevage
- Mini 3 personnes, maxi 10 personnes

### Prérequis

Etre capable d'accéder à une fonction de management

### Méthodes pédagogiques

- Formation « management » appliquée à l'activité de l'élevage porcin
- Formateur également responsable d'élevage et consultant en élevage porcin

### Evaluation des acquis

- *La compréhension et l'assimilation des savoirs et savoir-faire se déroulera tout au long de la formation et pourra prendre différentes formes (étude de cas, tour de table, QCM, travaux pratiques)*

## Programme

Formation Pratique

### Jour 1 : Les bases

*Il s'agit de rappeler les bases des bonnes pratiques. Elles sont illustrées par des cas d'élevages avec films*

- Connaître la définition du manager en élevage porcin
- Savoir clarifier les missions
- Connaître la place du manager
- Savoir et organiser la délégation
- Savoir animer une équipe
- Savoir définir les objectifs et voies d'amélioration
- Travaux pratiques en élevage avec réalisation d'un film sur des séries d'interventions autour des soins aux porcelets et aux truies

### Jour 2 : Formation pratique : démontrer et transmettre

- Savoir mettre en œuvre le travail en équipe
- Savoir organiser et optimiser les interventions en élevage et s'appuyant sur le film du jour 1.
- Savoir apprécier les risques économiques et techniques
- Savoir utiliser les ressources d'information extérieures et programmer la formation
- Savoir mettre en place et utiliser, les outils de contrôles, les plannings, les prévisionnels.
- Savoir mettre en place des fiches protocoles

### Cas pratiques

- Gestion d'un conflit (Jour 1)
- Séquences de travaux (Film jour 1)
- Quand mettre en place un contrôle (Jour 2)
- Réalisation de fiches protocoles (Jour 2)

**2 jours**

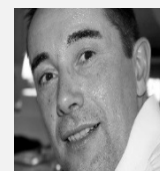
Sur mesure

Devis sur demande

Responsable de la formation

**François PINSAULT**

Formateur en production porcine



ELVMNG